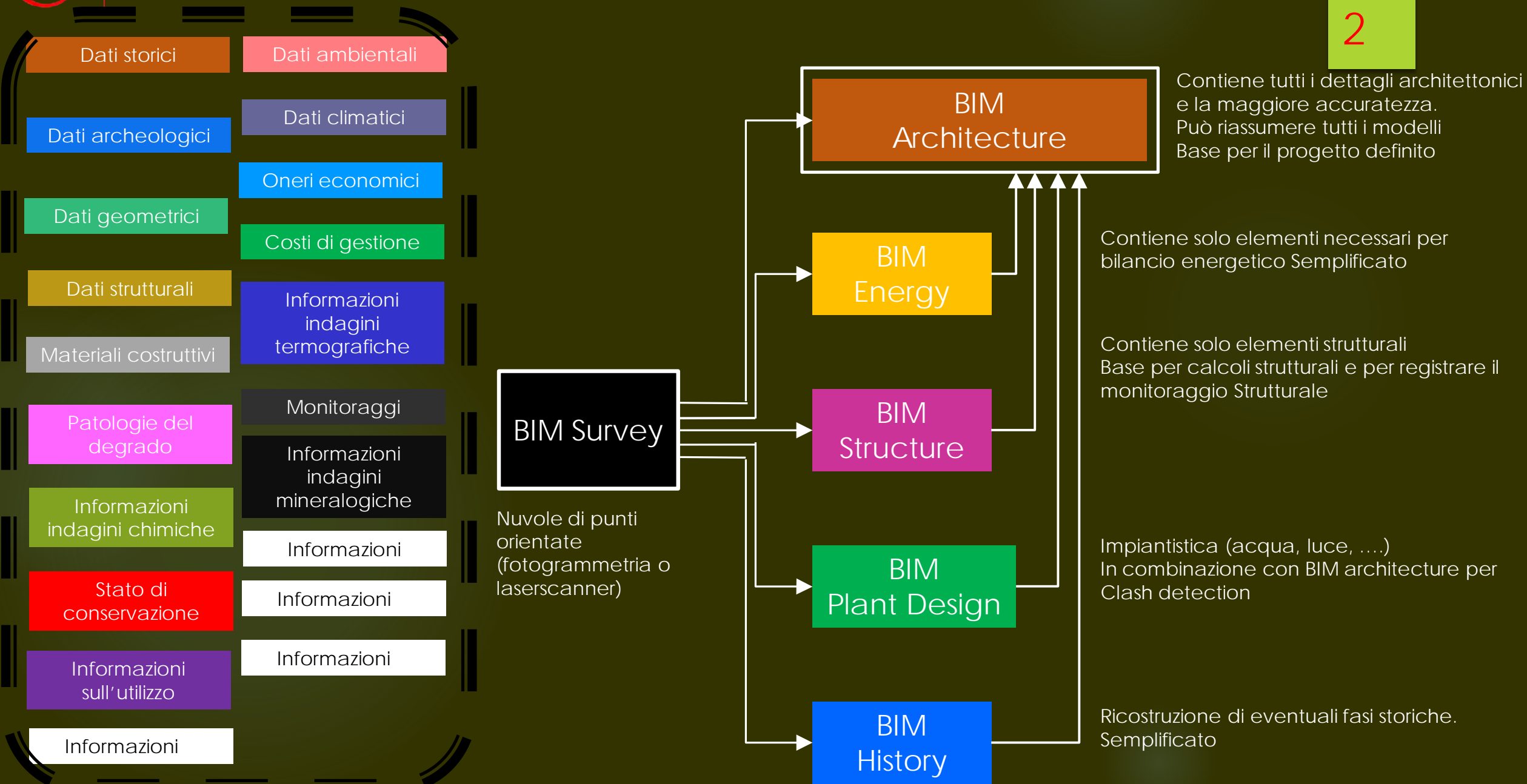


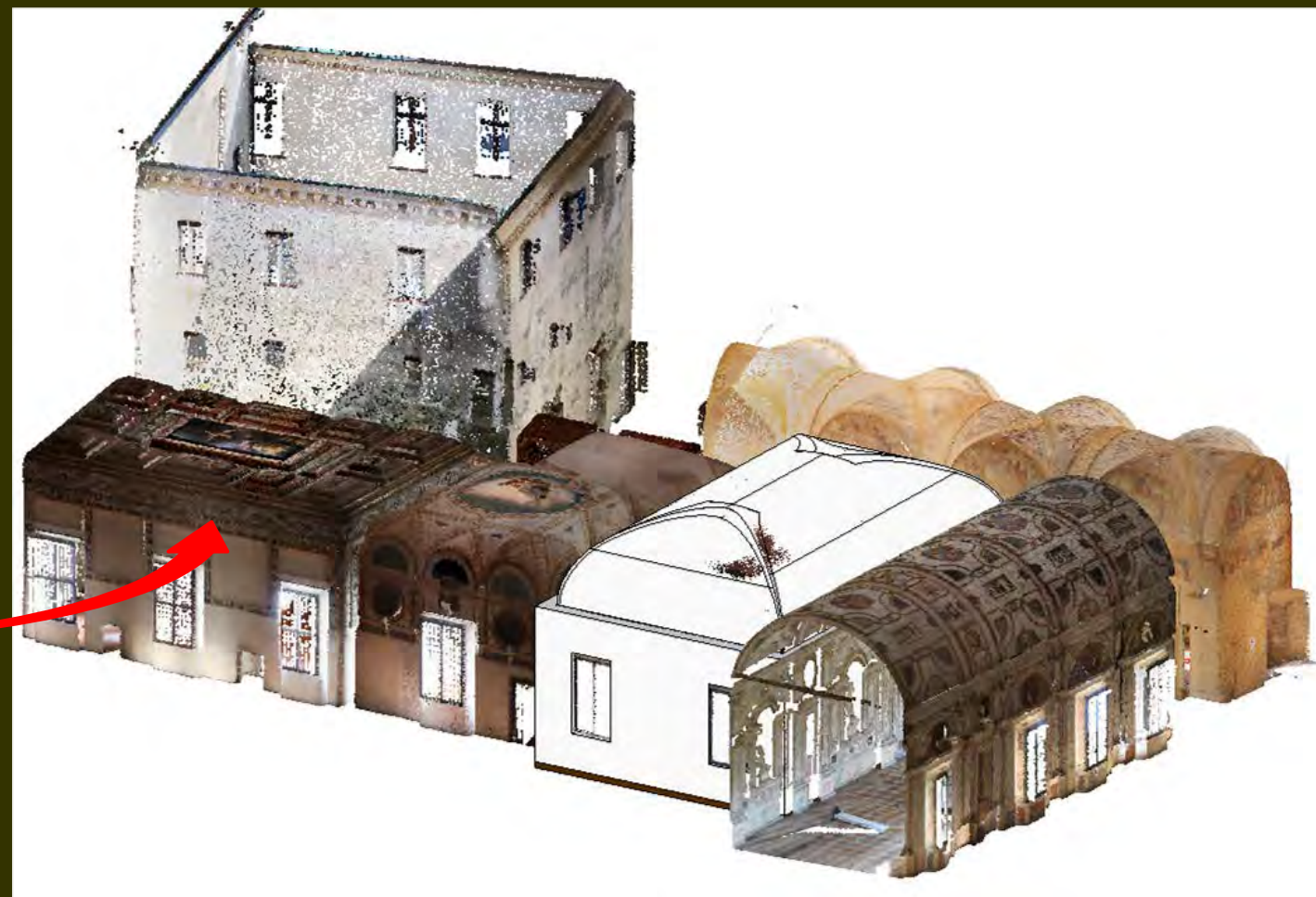
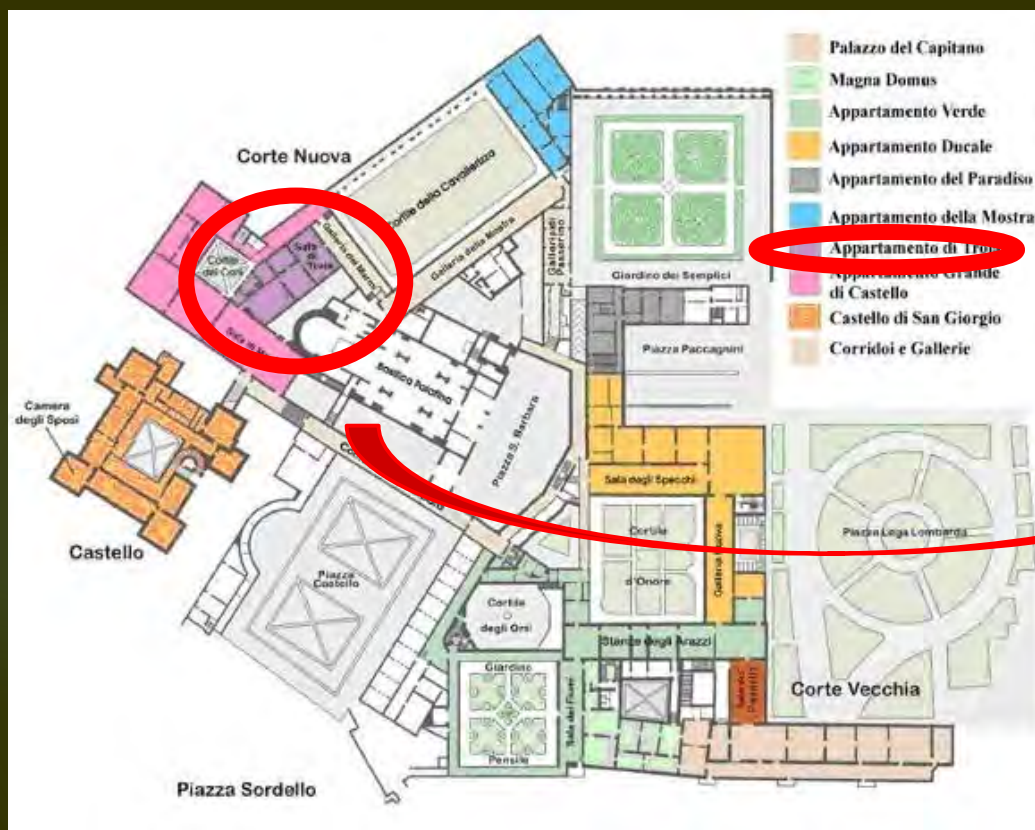


Conoscenza e gestione del patrimonio costruito storico. Le nuove frontiere del BIM





Appartamento di TROIA in Palazzo Ducale

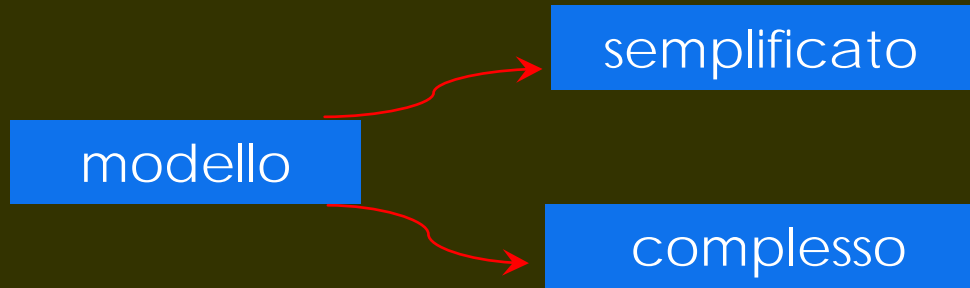


Rilievo laser scanner (HDS7000)

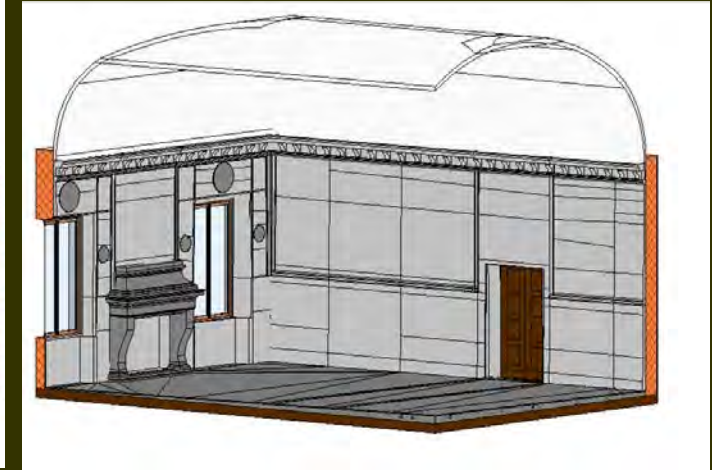
Appoggio topografico per georeferenziazione nuvole di punti

- materiali, colori

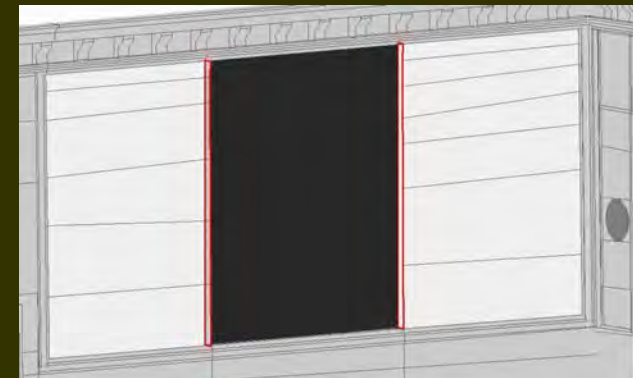
+ nuvola di punti in scala e georeferenziata



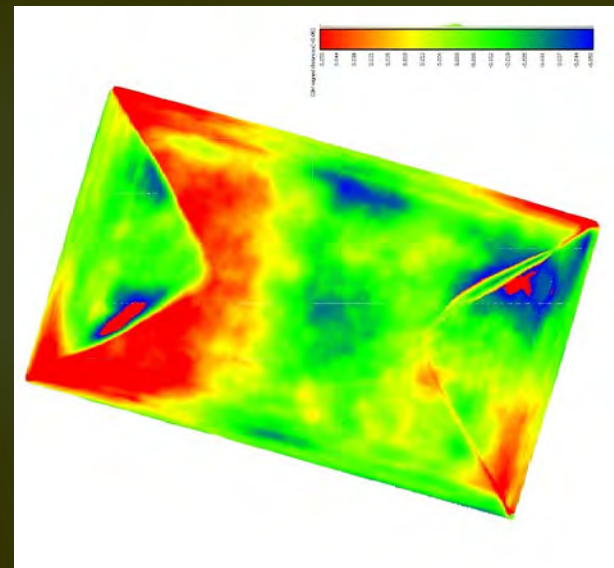
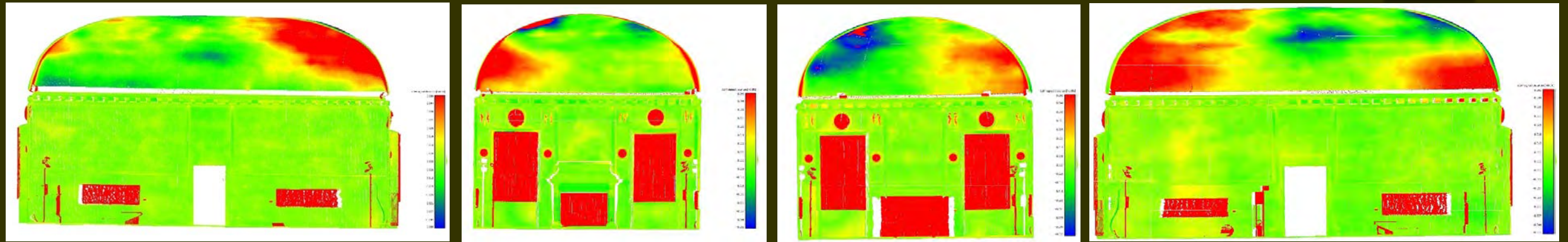
Modellazione in ambiente BIM
 Nuvole di punti – Recap- Revit
 -necessità di escamotage e creare famiglie
 -difficoltà negli elementi complessi



Modellazione della volta attraverso
 selezionati profili longitudinali e
 trasversali

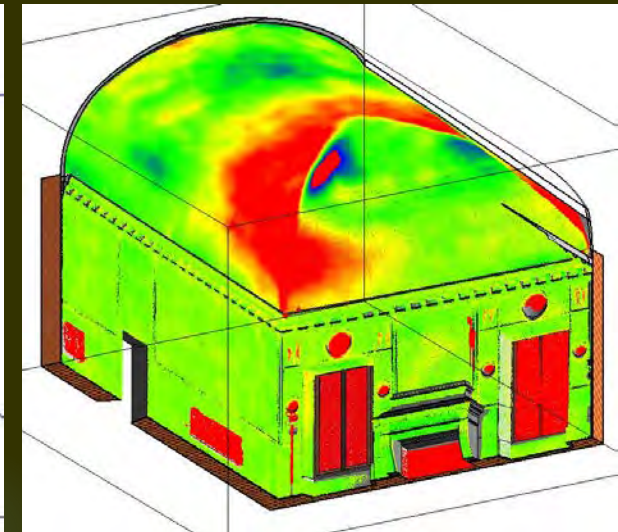
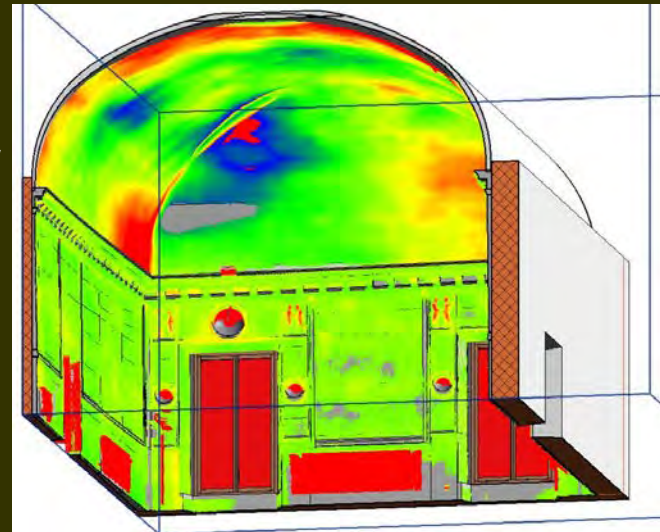


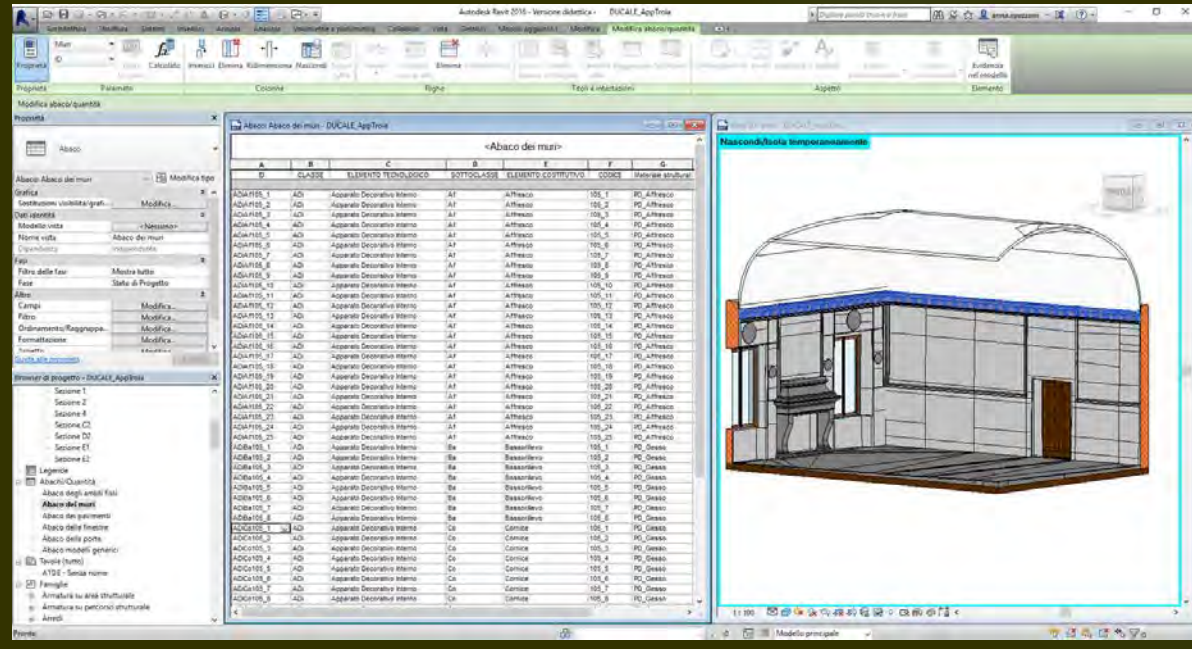
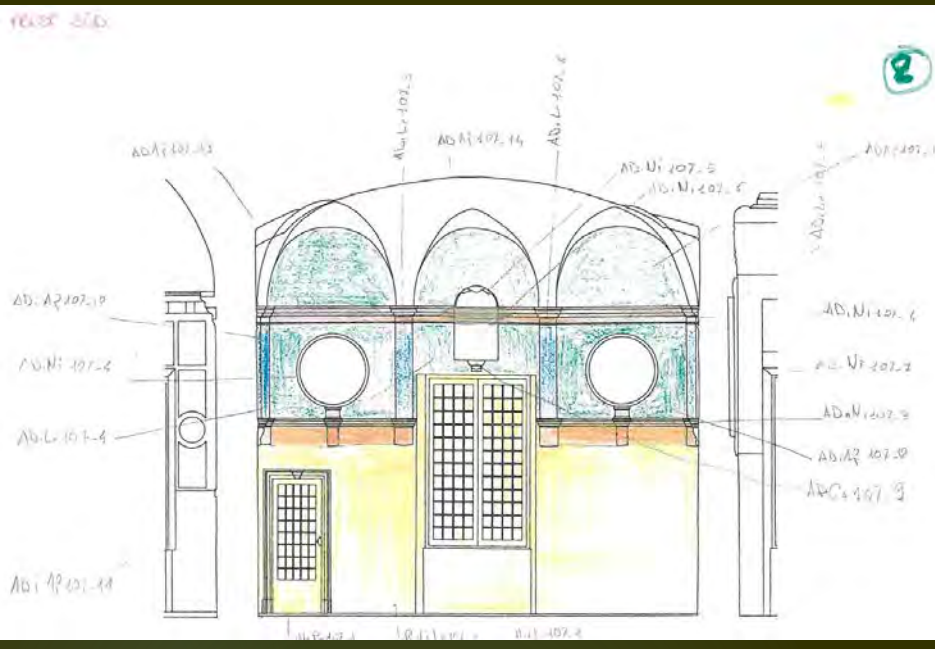
Modellazione «deformazioni» delle murature mediante
 profili



Accuracy map, collegate al modello per avere indicazione della precisione in ogni singola parte (err max 5 cm)

Il valore di accuratezza (colore) è trasferito alla nuvola di punti (accuracy point cloud) che viene caricata nel modello attraverso RECAP. Visione simultanea del modello e dell'accuratezza puntuale





La conservazione del patrimonio storico architettonico. Linee guida per il piano di manutenzione e il consuntivo a cura di Stefano Della Torre

